

HYUNDAI Naujasis i30 N



Jėgos agregatai ir komplektacija

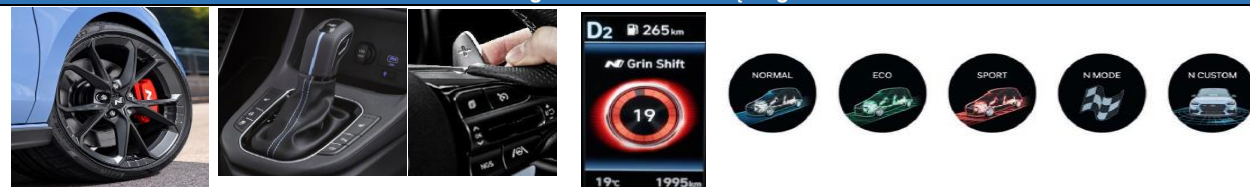
i30 hečbekas N 2.0 T-GDI 280 AG 8DCT

34.990 €

i30 fastbekas N 2.0 T-GDI 280 AG 8DCT

35.990 €

Pagrindinė standartinė įranga



19 colių kaltiniai ratlankiai

Nauja 8 laipsnių pavarų dėžė su dviguba šlapią sankaba

„N Grin“ pavaros valdymo ir „N Grin“ pavarų perjungimo sistema: 5 važiavimo režimai, starto kontrolės sistema, Sūkių suderinimo funkcija žeminant pavaras

Techniniai duomenys

Variklis ir transmisija	2.0 T-GDI 280 AG :Padidintos galios benzininis variklis su turbokompresoriumi, su tarpiniu suslėgto oro aušintuvu ir CVVD vožtuvų valdymo technologija (e-CVVT) 8 laipsnių pavarų dėžė su dviguba šlapią sankaba
Darbinis tūris	1998 cm ³
Didžiausia galia	280 AG esant 5500–6000 sūk./min.
Didžiausias sukimo momentas	392 Nm prie 2100–4700 sūk./min.

Pakaba ir stabdžiai	
Priekinė pakaba	„McPherson Strut“ tipo
Galinė pakaba	Daugiasvirtė
Priekiniai stabdžiai	Φ360 x 30t aušinami diskiniai su raudonomis atramomis su „N“ raide
Galiniai stabdžiai	Φ360 x 20t aušinami diskiniai su raudonomis atramomis su „N“ raide

Ratai ir padangos	
Ratai ir padangos	8,0Jx19 col. kaltiniai ratlankiai
Padangos	235/35R19 „Pirelli P-Zero“ labai didelio efektyvumo padangos

Eksploatacinės savybės	
0 → 80 km/val.	3,9 sek., (starto kontrolė)
0 → 100 km/val.	5,4 sek., (starto kontrolė)
80 → 120 km/val. (su 5-a pavara)	3,3 sek.
Didžiausias greitis	250 km/val.
Stabdymo kelias 100 → 0 km/val.	33,8 m

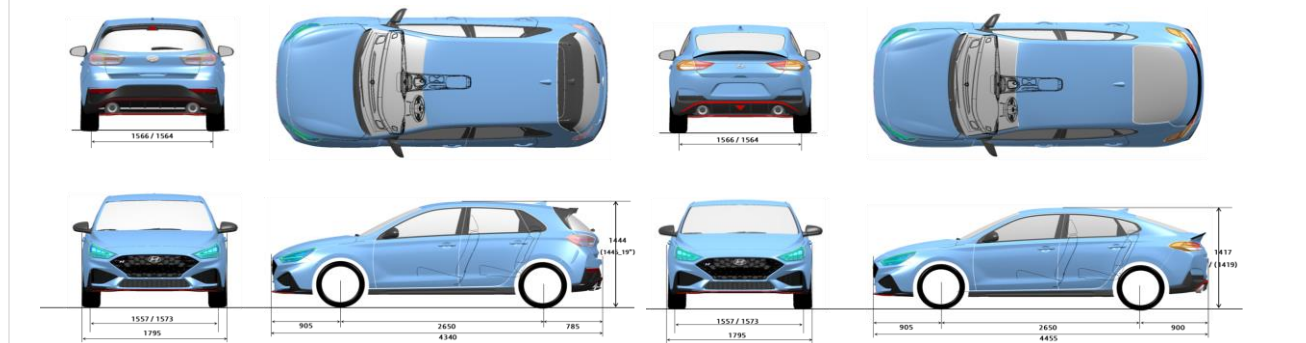
Emisija ir degalų sąnaudos	
Bendras CO2 pagal WLTP	191–187 CO ₂ g/km
Bendros degalų sąnaudos pagal WLTP	8,4 l/km

Masė	Hečbekas	Fastbekas
Tuščio automobilio masė (min–max)*	1455–1535 kg	1474–1554 kg
Bendras automobilio svoris	1970 kg	1980 kg
Priekaba, be stabdžių		700 kg
Priekaba, su stabdžiais		1600 kg
Stogo apkrova		80 kg

Matmenys	Hečbekas	Fastbekas
Degalų bako talpa		50 l
Mažiausias apsisukimo spindulys		5,83 m
Prošvaisa	13,6 cm	13,5 cm
Ilgis	4340 mm	4455 mm
Plotis		1795 mm
Atstumas tarp ašių		2650 mm
Aukštis	1445 mm	1419 mm

Bagazinės talpa	Hečbekas	Fastbekas
VDA	381 l	436 l
Sulenкта galinė sėdynė (VDA max)	1287 l	1337 l

Matmenys



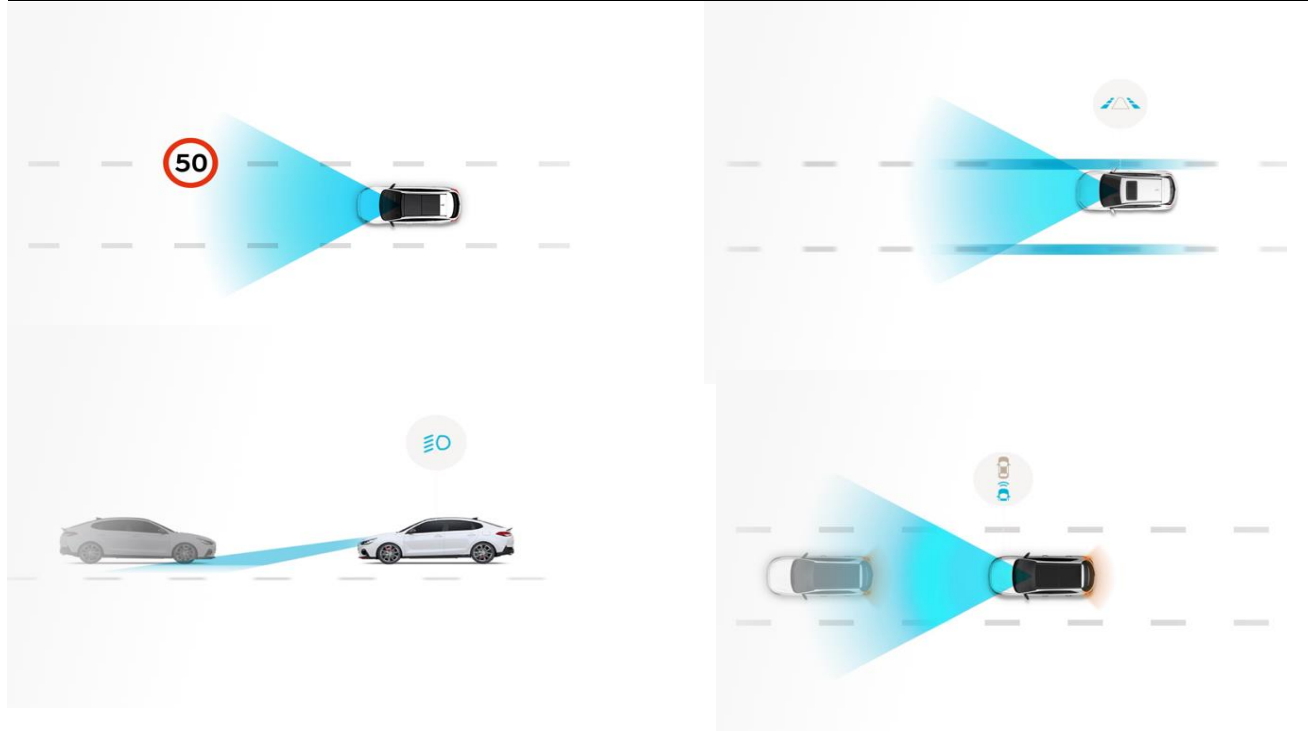
Paiškinimai: ● Standartinė įranga, o Pasirenkama įranga už papildomą kainą arba Pasirenkamas paketas už papildomą kainą, - Nėra

Komforto įranga	N
3 lygių priekinių sėdynių šildymas	●
Šildomas oda aptrauktas vairas	●
Mechaninis vairo pasvirimo kampo ir aukščio reguliavimas	●
Vairuotojo ir keleivio veidrodėliai skydelyje nuo saulės su apšvietimu ir dangteliu	●
Apsaugos nuo vagysčių signalizacija	●
Lauko temperatūros ekranas	●
Greičio palaikymo sistema su greičio ribojimu	●
Nuotolinis centrinis užraktas	●
Išmanusis raktas ir užvedimo mygtukas	●
Elektra valdomi priekiniai langai, automatiškai pakeliamas ir nuleidžiamas vairuotojo	●
Elektra valdomi priekiniai galiniai langai	●
Izoliuotas variklio dangtis	●
Automatiškai pritemstantis elektrochrominis galinio vaizdo veidrodėlis	●
Lietaus jutiklis	●
Automatinė klimato kontrolės sistema	●
Galinis šildymo kanalas, antros eilės sėdynės	●
Dinamika	N
Elektra valdomas riboto slidimo	●
„N Grin“ pavaros valdymo sistema – penki važiavimo režimai: N, N Custom (individualus), Sport (sportinis), Eco (ekonominis) ir Normal (įprastas)	●
Starto kontrolės sistema	●
Sūkių suderinimo funkcija žeminant pavaras	●
HAC (pajudėjimo įkalnėje pagalbos	●
Galinis skersinis tarp spyruoklių	●
Pavarų perjungimo mentelės	●
Prisitaikančioji pakaba	●
Kėbulas	N
Juodos priekinės grotelės su „N“ logotipu	●
Raudona linija ant priekinio ir galinio buferių, N logotipas ant šoninio slenksčio	●
Tamsinti langai	●
Kėbulo spalvos buferiai ir durų rankenos	●
Blizgantys juodi šoninių veidrodėlių gaubtai	●
Elektriniai reguliuojami ir šildomi veidrodėliai su posūkio signalais	●
LED dienos šviesos žibintai	●
LED gabaritiniai žibintai	●
Galinis ruko žibintas (LED Fastback kėbule)	●
Priekiniai ruko žibintai	●
Plokštieji (aerodinaminiai) valytuvai	●
LED priekiniai žibintai	●
Galiniai LED žibintai	●
Juodos durų stiklo juostelės	●
Tamsinti galiniai langai	●
Elektriniai automatiškai užlenkiami ir šildomi išoriniai veidrodėliai	●
Salonas	N
Oda aptrauktas vairas ir pavarų svirties rankena su „N“ logotipu	●
Elektra reguliuojamas zomšinės sėdynės ir vairuotojo sėdynė su atminties funkcija	●
Mechaninis priekinių sėdynių sėdimosios dalies prailginimas	●
60:40 sulenkiamą galinę sėdynę	●
Reguliuojamo aukščio vairuotojo sėdynę	●
Puodelių laikikliai priekyje	●

Viršutinės konsolės lempa, salono apšvietimo lempa bagažo skyriaus lempa	•
Slankusis priekinis porankis su daiktadėže	•
„N“ stiliaus salono apdaila su raudonais akcentais ir dygsniais	•
Metalu dengti pedalai ir atrama pėdai	•

Informacijos ir pramogų sistema	N
Multimedijos sistema	 10,25 col. garso, vaizdo ir navigacijos sistema su „Bluelink“
„Supervision“ prietaisų skydelis	 4,2 col. TFT LCD „Supervision“
Skaitmeninis (DAB) radijas su RDS funkcija	•
Garsiakalbiai	4
Aukštų dažnių garsiakalbiai priekinėse durėlėse	•
USB lizdas	Priekyje
Kelionės kompiuteris	•
Du įrenginius palaikanti „Bluetooth“ laisvų rankų sistema ir radijas	•
12V maitinimo lizdas	Priekyje
Belaidis „Qi“ telefono įkroviklis	•

Sauga	N
TPMS (Padangų slėgio stebėjimo sistema)	•
HAC (Pajudėjimo įkalnėje pagalbos sistema)	•
ESS (Avarinio sustojimo signalas)	•
Priekinių vairuotojo ir keleivio saugos diržų įtempikliai	•
Imobilizatorius	•
ISOFIX vaiko kėdutės tvirtinimas ant galinės sėdynės (viršutinis ir apatinis)	•
FCA (Priekinio susidūrimo prevencijos sistema su automobilių ir pėsčiųjų aptikimo funkcija)	•
Tolimųjų šviesų pagalbos sistema (HBA)	•
LKA (Pagalbinė važiavimo juostos laikymosi sistema): skiriamoji linija, kelkraščio linija	•
LFA (Pagalbinė laikymosi važiavimo juostoje sistema)	•
ISLW (Išmanioji įspėjimo apie ribojamą greitį sistema)	•
PDW (įspėjimo apie atstumą statant priekiu ir galu sistema su išjungimo mygtuku)	•
BCA (Susidūrimo aklojoje zonoje prevencijos sistema)* hečbekas	•
RCCA (pagalbinė įspėjimo apie judėjimo trajektoriją kertančius automobilius važiuojant atbuline eiga sistema)*hečbekas	•
RVM (galinio vaizdo stebėjimo sistema su judėjimo trajektorijos linijomis ekrane)	•



Sėdynės ir salono dizainas



Standartinis salonas: Dirbtinės zomšos ir odos sėdynės su „Performance Blue“ mėlyna spalva dygsniuotomis siūlėmis, ranka prailginama sėdimoji dalis, oda aptrauktas vairas ir pavarų svirties bumbulas

Pasirenkamieji paketai

N

„N Light“ sėdynės

Oda ir Alkantaras su mėlyna dygsniuotomis siūlėmis
Ranka reguliuojamos



490 €

Panoramasis stoglangis

Panoramasis stoglangis - Hečbekas, Stoglangis – „Fastback“
Asmeninis LED šviestuvus

990 €

Ypatinga spalva (Atlas White) 290 €

Ypatinga spalva (Performance Blue, Shadow Gray) 390 €

"Metallic" spalva 390 €

Kėbulo spalvos



„Atlas White“ balta (SAW)



„Performance Blue“ mėlyna (XFB)



„Engine Red“ raudona (JHR)



„Sunset Red“ raudona (WR6)



„Phantom Black“ juoda (PAE) perlamutrinė



„Shadow Gray“ pilka (TKG)



„Dark Knight“ pilka (YG7)

HYUNDAI pasilieka teisę iš anksto nepranešusi keisti kainą ir specifikacijas.