



Jėgos agregatai ir įrangos lygiai

N

IONIQ 5 N 84 kWh AWD 650 AG

78 990 € *

* Perkant galima gauti 5000 EUR kompensacinę išmoką. Daugiau informacijos teiraukitės pas artimiausią pardavėją

Pagrindinė standartinė įranga

N

<p>3,6 kW įkrovimo iš automobilio (V2L) funkcija su „Schuko“ jungties adapteriu</p> <p>Išmanioji greičio palaikymo sistema (SCC) su „Stop&Go“ funkcija</p> <p>Automatinė dviejų zonų klimato kontrolės sistema su automatinio langų džiovinimo funkcija ir oro filtru</p> <p>3 lygių priekinių sėdynių šildymas</p> <p>3 lygių galinių sėdynių šildymas (kairės ir dešinės pusės)</p> <p>Išmanusis raktas ir užvedimo mygtukas</p> <p>10,5 kW trijų fazių automobilinis įkroviklis</p> <p>Ypač greitas 800V įkrovimas</p> <p>Šilumos siurblys</p> <p>12,3 colių skaitmeninis „Supervision“ prietaisų skydelis</p> <p>12,3 colių navigacijos sistema su „Live“ paslaugomis (su integruota SIM kortele)</p> <p>Programėle išmaniajame telefone valdoma „Bluelink“ telematika</p> <p>„Smartsense“ saugos funkcijos</p> <p>Sportinės sėdynės: dirbtinė zomša (Eco Alcantara) + natūralios odos sėdynės su šviečiančiu N logotipu</p> <p>Elektra valdomos pakeliamos galinės durys, reguliuojamas pakėlimo aukštis</p> <p>Platūs projekciniai LED priekiniai žibintai</p> <p>Pagalbinė vairavimo greitkelyje sistema 2 (HDA II)</p> <p>Akumuliatoriaus šildymo ir temperatūros nustatymo sistema</p> <p>Galinio vaizdo veidrodėlis: skaitmeninis elektrochrominis</p> <p>V2L funkcija: vid. ir išor.</p>	<p>Važiavimo režimai: „Normal“, „Eco“, „Sport“ ir „N Mode“</p> <p>Skaitmeninis raktas 2.0</p> <p>Raktas su judesio jutikliu – nustoja siųsti signalą, jei raktas nejudinamas 10 min.</p> <p>Mechaniškai reguliuojamas priekinių sėdynių aukštis</p> <p>Vėdinamos vairuotojo ir keleivių sėdynės</p> <p>„BOSE® Premium“ garso sistema su 8 vidiniais ir 2 išoriniais garsiakalbiais priekyje ir gale</p> <p>Lenktynėms pritaikytas projekcinis ekranas (HUD)</p> <p>Aplinkinio vaizdo monitorius (SVM)</p> <p>Aplinkinio vaizdo monitorius (SVM)</p> <p>Aklosios zonos stebėjimo monitorius (BVM)</p> <p>Saugos oro pagalvės (priekyje, šonuose, užuolaidinė, viduryje)</p> <p>Susidūrimo statant automobilį priekiu / šonu / galu prevencijos sistema (PCA)</p> <p>Įvairių spalvų foninis salono apšvietimas</p> <p>Elektrinis užraktas vaikams apsaugoti su saugaus išlipimo funkcija</p> <p>Stumdoma centrinė konsolė</p> <p>AWD sistema (visi varomieji ratai)</p> <p>Elektra valdoma pakaba</p> <p>Nuotolinė išmanioji statymo pagalbos sistema 2 (RSPA 2)</p> <p>Sportiniai amortizatoriai</p> <p>Salono apšvietimas: tik LED</p>	<p>Nauji 21 col. kaltiniai ratlankiai su „Pirelli P Zero“ padangomis</p> <p>Stabdžiai: priekyje 21 colių diskiniai, gale 19 colių diskiniai</p> <p>Elektra valdomas riboto slydimo diferencialas (e-LSD)</p> <p>Automatiškai išlendančios durų rankenos</p> <p>Juodi šoniniai slenkščiai</p> <p>Stabdžių apkabos: oranžinės</p> <p>Aliuminio pedalai</p> <p>Specialūs N režimai:</p> <p>„N Active Sound+“</p> <p>„N e-Shift“</p> <p>„N Grin Boost“</p> <p>„N Drift Optimizer“</p> <p>„N Launch Control“</p> <p>„N Pedal“</p> <p>„N Torque Distribution“</p> <p>„N Battery Preconditioning“</p> <p>„N Race“</p> <p>„N Road Sense“</p> <p>„Track State-Of-Charge“</p> <p>„Left Foot Braking“</p> <p>Belaidis telefono įkroviklis ir ekrano atvaizdavimas</p>
---	--	--

Ratlankiai ir padangos

Didelio efektyvumo ratlankiai:

9,5J X 21 col. kaltiniai ratlankiai

Svoris 14,5 kg (14,6 kg įskaitant gaubtus ir TPMS jutiklius)

Žvaigždės formos ratų veržlė patvarumui ir patikimumui lenktynėse užtikrinti

Didelio efektyvumo padangos:

„Pirelli P Zero“ padangos efektyvesniam važiavimui

275/35R 21 / UHP



Prie žemesnės nei 7 °C temperatūros sportinės padangos gali būti šiek tiek triukšmingos.



HYUNDAI pasilieka teisę iš anksto nepranešusi keisti kainą ir specifikacijas.

Bassadone Baltic OÜ, Jälgimäe tee 1, Tännassilma, Saku vald, 76406 Estonia | www.hyundai.lt

Didelio efektyvumo N režimų funkcijos:

	<p>„N e-Shift“: Simuliuoja įprastinį pavarų perjungimą, kontroliuodama pagal sukimo momentą atiduodamą galią ir su „N Active Sound+“ sistema skleidama pavarų perjungimo garsą. Su ja automobilis valdomas tiksliai ir interaktyviai.</p>		<p>„N Active Sound+“: Naudoja elektromobilio 10 garsiakalbių sistemą (8 vidiniai ir 2 išoriniai) unikaliam garsui sukurti, priklausomai nuo greičio ar naudojamos galios. Kartu naudojant „N e-Shift“ režimą, sukuriama pavarų perjungimo garsas.</p>
	<p>„N Grin Boost“: Dešimčiai sekundžių padidina galią iki maksimalios (650 AG) kartu gaunant geresnį automobilio atsaką (+30 kW / +30 Nm).</p>		<p>„N Drift Optimizer“: Padeda išlaikyti šoninio slydimo kampą, reaguoja į vairuotojo veiksmus realiu laiku, suderindamas įvairias automobilio valdymo funkcijas (stabilumo ir ratų sukibimo valdymas).</p>
	<p>„N Launch Control“: Starto kontrolės sistema padeda pasiekti maksimalų įsibėgėjimą (0–100 km/val per 3,4 sek.) esant skirtingam sukibimui su kelio danga (silpnas, vidutinis, stiprus).</p>		<p>„N Torque Distribution“: Reguliuojamas 11 lygių sukimo momento paskirstymas priekinei ir galinei ašiai.</p>
	<p>„N Pedal“: Galimi trys skirtingi rekuperacinio stabdymo ir variklio atsako lygiai.</p>		<p>„N Race“: Nustato optimalią variklio atiduodamą galią ir akumulatoriaus temperatūrą pagal vairavimo stilių. Galima nustatyti 2 lygius: „Sprint“ – maksimaliai galiai trumpame ruože ir „Endurance“ – ribotam galingumui ilgesniame ruože.</p>
	<p>„N Battery Preconditioning“: Nustato optimaliam energijos tiekimui reikalingą tikslią akumulatoriaus temperatūrą geriausiam įmanomam našumui pasiekti. Galima pasirinkti du režimus: „Drag“ – greičiausiai įsibėgėjimui ir didžiausiai galiai pasiekti ir „Track“ – pastovus temperatūros lygis.</p>		<p>„N Road Sense“: Kai automobilio vaizdo kamera aptinka vingiuoto kelio ženklą, sistema automatiškai pasiūlo įjungti N režimą ir pasismaginti.</p>
	<p>„Left Foot Braking“: Leidžia naudoti „stabdymą kaire koja“, vienu metu spaudžiant stabdžių ir akceleratoriaus pedalus.</p>		<p>„Track State-Of-Charge“: Automatiškai apskaičiuoja, kiek akumulatoriaus energijos sunaudojama apvažiuojant vieną žiedą, ir rodo vairuotojui žiedo įveikimo laiką.</p>

Pažangios pagalbos vairuotojui sistemos (ADAS) ir saugos funkcijos

<p>„Hyundai Smartsense“</p>	<p>Pagalbinė sistema priekiniams susidūrimui išvengti</p>	<p>Pagalbinė važiavimo juostos laikymosi sistema</p>	<p>Susidūrimo aklajame zonoje prevencijos sistema</p>	<p>Galinio susidūrimo važiuojant atbuline eiga prevencijos sistema</p>	
	<p>Įspėjimas saugiam išlipimui</p>	<p>Išmanioji pastovaus greičio palaikymo sistema (įeina „Idle Stop & Go“ funkcija)</p>	<p>Su navigacijos sistema susieta išmanioji greičio palaikymo sistema</p>	<p>Pagalba vairuojant greitkelyje 2</p>	<p>Pagalbinė laikymosi važiavimo juostoje sistema</p>
<p>Parkavimo pagalba</p>	<p>Aplinkinio vaizdo monitorius</p>	<p>Susidūrimo statant automobilį galu prevencijos sistema</p>	<p>Susidūrimo priekyje/aklojoje zonoje prevencijos statant automobilį sistema</p>	<p>Įspėjimas apie atstumą šone statant automobilį</p>	<p>Nuotolinė išmanioji statymo pagalbos sistema 2</p>

Techniniai duomenys

Akumuliatoriaus tipas	Ličio jonų
Akumuliatoriaus aušinimas	Aušinimas skysčiu
Akumuliatoriaus šildytuvas	•
Salono šildymo sistema	Šildytuvas su PTC varža ir šilumos siurblys
Aukštos įtampos akumuliatoriaus talpa	84 kWh
Akumuliatoriaus energijos tankis	173 Wh/kg
Akumuliatoriaus įtampa	697 V
Elektros variklio tipas	Nuolatinis magnetinis sinchroninis variklis
Pavarų dėžė	Vienkartinė greičio apribojimo pavana
Sankabos tipas	Priekyje: krumpčio-sankabos skyriklis
Transmisija	Su dviem varikliais – visi varantieji ratai
Didžiausia galia	Priekyje: 166 kW (226 AG) / Gale: 282 kW (383 AG)
Didžiausia galia su „N Grin Boost“	Priekyje: 175 kW (238 AG) / Gale: 303 kW (412 AG)
Didžiausias sukimo momentas	605 Nm: priekyje – 255 Nm / gale – 350 Nm

Įkrovimas

Įmontuotas kroviklis (AC)	10,5 kW (trifazis)
Įkrovimo jungtis	 CCS 2 tipo IEC 62196-2 (Mennekes) ir IEC 62196-3 (CCS) 

Apytikris įkrovimo laikas

Su 230 V / 8-10-12 A krovikliu su „Schuko“ jungtimi (nuo 10% iki 100%)	8 A: val. min. – 10 A: val. min. – 12 A: val.
2 tipo maks.: 10,5 kW trifazis (nuo 10% iki 80%)	apie 7 val. 35 min.
Greitas įkrovimas: 50 kW kroviklis (nuo 10% iki 80%)	apie 70 min.
Ypač greitas įkrovimas: 350 kW kroviklis (nuo 10% iki 80%)	apie 18 min.

Energijos sąnaudos

	IONIQ 5 N 84 kWh AWD 650 AG
Bendras CO ₂ pagal WLTP	0 g/km
Bendros energijos sąnaudos pagal WLTP	21,2 kWh/100 km
Nuvažiuojamas atstumas naudojant vien elektros energiją pagal WLTP	Bendras: 448 km

Greitis ir galia

0 → 60 km/val.	2,0 sek. / su „N Grin Boost“ 1,9 sek.
0 → 100 km/val.	3,5 sek. / su „N Grin Boost“ 3,4 sek.
80 → 120 km/val.	1,9 sek. / su „N Grin Boost“ 1,8 sek.
Didžiausias greitis	260 km/val.

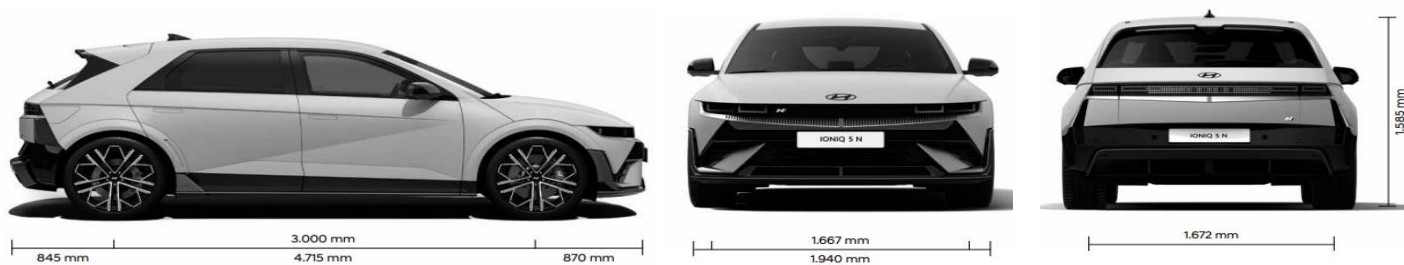
Masė

Tuščio automobilio masė	2 200–2 230 kg
Bendroji automobilio masė	2 660 kg
Priekaba, be stabdžių	0 kg
Priekaba, su stabdžiais	0 kg

Stabdžiai

Priekyje ir gale	Priekyje: 21 col. (Φ400x34t) / Gale: 19 col. (Φ360x20t)
Stabdymo kelias 100 → 0 km/val.	33,7 m
Mažiausias apsisukimo spindulys	6,21 m
Stogo apkrova	80 kg
Prošvaisa	142 mm

Matmenys



Talpa bagažui gale (VDA) litrais

Penkios pakeltos sėdynės: min. 480 l (VDA), maks. 740 l (SAE)

Dvi pakeltos sėdynės (1 min. 1587 l (VDA), maks. 1680 l (SAE))

Komforto įranga	
Automatinis žibintų valdymas	•
Elektra valdomi langai, automatiškai pakeliami / nuleidžiami priekiniai langai su saugaus sustojimo funkcija	•
Išmanusis raktas ir užvedimo mygtukas	•
Automatiškai užtemstantis elektrochrominis plataus matymo galinio vaizdo veidrodėlis	•
Su navigacijos sistema susieta išmanioji greičio palaikymo sistema (NSCC) su posūkių ir „Stop&Go“ funkcija	•
Paagalbinė išmanioji greičio ribojimo sistema (ISLA)	•
Paagalbinė rankinė greičio ribojimo sistema (MSLA)	•
Lietaus jutiklis	•
Izoliuotas variklio dangtis	•
Automatinė dviejų zonų klimato kontrolės sistema su automatinio langų džiūvimo funkcija ir oro filtru	•
Antros sėdynių eilės galinis šildymo kanalas	•
Šildytuvas su PTC varža	•
Šilumos siurblys	•
3 lygių priekinių sėdynių šildymas	•
3 lygių galinių sėdynių šildymas (kairės ir dešinės pusės)	•
Vėdinamos priekinės sėdynės	•
Elektra valdomos pakeliamos galinės durys, reguliuojamas pakėlimo aukštis	•

Dinamika	
„N e-Shift“ – perjungiklis ant vairo kolonėlės	•
Važiavimo režimo parinkimas: įprastas – „Normal“, ekonomiškasis – „Eco“, sportinis – „Sport“ ir „N Mode“	•
„N Brake Regen“ (patobulintas rekuperacinis stabdymas)	•
3,6 kW įkrovimo iš automobilio (V2L) funkcija su „Schuko“ jungties adapteriu	•
Įkrovimo iš automobilio (V2L) vidinis „Schuko“ lizdas	•
Akumuliatoriaus pašildymo sistema	•
„N Battery Preconditioning“ (akumuliatoriaus temperatūros optimizavimas)	•

Kėbulas	
Elektra reguliuojami ir nulenkiama šildomi šoniniai veidrodėliai	•
„Schuko“ įkroviklis su kabelyje integruotu valdymo pultu (ICCB), reguliuojama srovė: 6 A / 8 A / 10 A / 12 A	•
Elektra valdomi priekiniai ir galiniai valytuvai	•
Platūs dvigubi projekciniai LED priekiniai žibintai	•
LED dienos šviesos žibintai	•
LED gabaritiniai žibintai	•
Galinis aptakas su aukštai sumontuotu LED stabdžių žibintu	•
LED galinis rūko žibintas	•
Posūkio signalo žibintai ant išorinių veidrodėlių	•
Kombinuoti galiniai LED žibintai	•
Tonuotas priekinis stiklas ir priekinių durų langai su UV apsauga	•
Tamsinti galinių durų langai ir galinis stiklas	•
Priekinis stiklas su akustine plėvele	•
Šildomas galinis stiklas su laikmačiu	•
Automatiškai išlendančios kėbulo spalvos paslėptos išorinės durų rankenos	•
Laminuoto stiklo priekiniai ir galiniai langai	•
Aušinimo sistema papildoma vidinės aktyvios oro sklendės, kurios pagerina elektromobilio aerodinamines	•
Stiklinis stogas	o

Salonas	
Mechaninis vairo pasvirimo kampo ir aukščio reguliavimas	•
Sportinės sėdynės: dirbtinė žolė (<i>Eco Alcantara</i>) + natūralios odos sėdynės su šviečiančiu N laopotu	•
Neslankiojanti centrinė konsolė su kelių apsauga	•
Slankiojanti rankos atrama	•
Reguliuojamas vairuotojo ir keleivio sėdynės aukštis	•
Santykiu 6:4 nulenkiama galinė 3 keleivių sėdynės atlošas	•
Puodelių laikiklis galinės sėdynės vidurinėje atramoje rankai	•
LED šviestuvai priekinėje viršutinėje konsolėje, lubose virš antros eilės sėdynių ir bagažo skyriuje	•
Metalo spalvos vidinės durų rankenos	•
Trijų stipinų šildomas oda aptrauktas vairas	•
Vairuotojo ir keleivio veidrodėlis medžiaga aptrauktame skydelyje nuo saulės su apšvietimu ir pastumiamu dangteliu	•
Slankus pirštinių dėtuovės dangtis	•
Bagažo skyriaus dugnas	•
Bagažo tinklas su kabliukais	•
Bagažo uždangalas	•
Reguliuojamas foninis salono apšvietimas	•
Lengvojo lydinio pedalai	•
Galinio šoninio lango užuolaida, ranka užtraukiama	•

Informacijos ir pramogų sistema



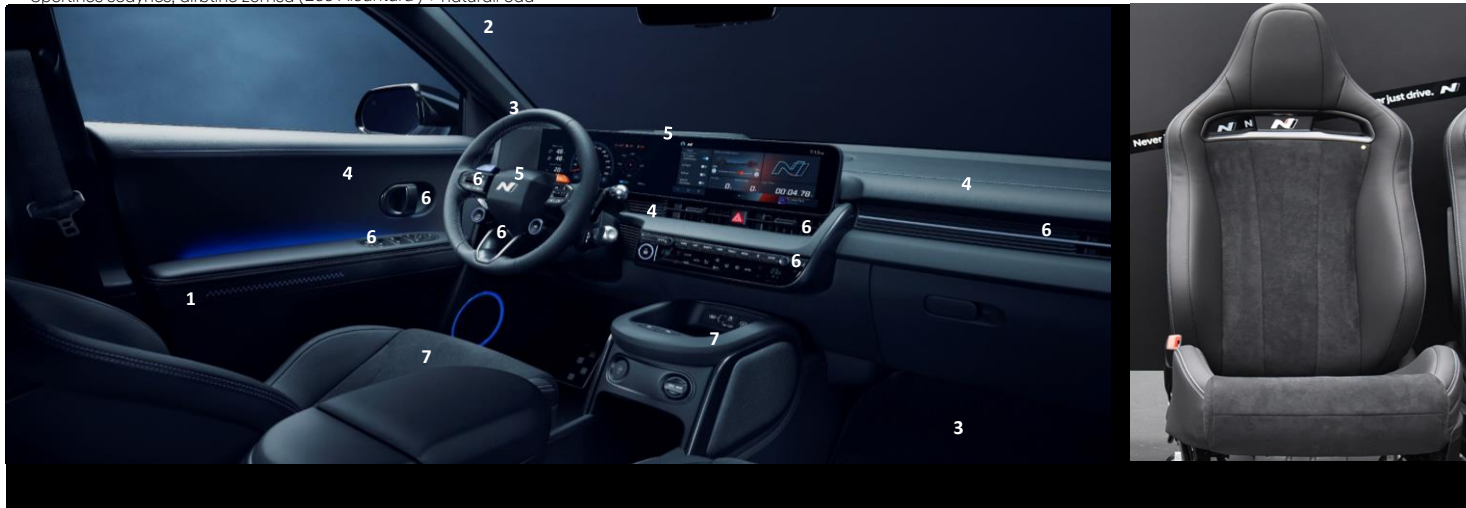
12,3 colių skaitmeninis „Supervision“ prietaisų skydelis	•
12,3 colių navigacijos sistema su „Live“ paslaugomis (su integruota SIM kortele)	•
„BOSE Premium“ garso sistema	•
7 garsiakalbiai ir atskiras stiprintuvas	•
Du išoriniai garsiakalbiai priekyje ir gale	•
Aukštų dažnių garsiakalbiai priekinėse duryse	•
Valdymo mygtukai ant vairo: garso sistemos, „Bluetooth“, balso atpažinimo ir individualaus nuotolinio valdym	•
Programėle išmaniajame telefone valdoma „Bluelink“ telematika	•
„Apple Carplay“ ir „Android Auto“ palaikymas (belaidis)	•
Aukštos įtampos 15 W belaidis „Qi“ telefono įkroviklis su aušinimo funkcija	•
2 x C tipo USB lizdai lentynoje po priekine konsole	•
C tipo USB lizdas centrinės konsolės priekyje	•
2 x C tipo USB lizdai centrinės konsolės gale	•
220 V elektros lizdas prie antros sėdynių eilės (V2L, 3,6 kW)	•
220 V elektros lizdas automobilio kėbule (V2L, 3,6 kW)	•
12 V elektros lizdas centrinėje konsolėje	•
12 V elektros lizdas bagažinėje	•
Lenktynėms pritaikytas projekcinis ekranas (HUD) – padedantis vairuotojui sutelkti dėmesį į sudėtingą manevrą žiedinėse lenktynėse	•

Sauga

Pagalbos iškvietimo sistema „eCall“ (Europa)	•
Paagalbinė sistema susidūrimui iš priekio išvengti – sankryžoje, darant posūkį (FCA-JT)	•
Paagalbinė sistema susidūrimui iš priekio išvengti – sankryžoje, darant posūkį ir perėjoje (FCA-JC)	•
Paagalbinė sistema susidūrimui iš priekio išvengti – persirikiuojant iš priekio (FCA-LO)	•
Paagalbinė sistema susidūrimui iš priekio išvengti – persirikiuojant iš šono (FCA-LS)	•
Paagalbinė sistema susidūrimui iš priekio išvengti – su avarinio vairo valdymo funkcija (FCA-ESA)	•
Paagalbinė vairavimo greiktelyje sistema 2 (HDA II)	•
Vairuotojo ir keleivio priekinės saugos oro pagalvės (išsiskleidžiančios mažesne jėga)	•
Priekinės šoninės oro pagalvės juosmens ir pilvo srityje + užuolaidinės saugos oro pagalvės	•
Vidurinė priekinė saugos oro pagalvė	•
ABS+ ESC+ HAC+ MCB (pakartotinio susidūrimo prevencijos sistema)	•
Elektrinis stovėjimo stabdys (EPB) su automatiniu stovėjimo (Autohold) funkcija	•
Reguliuojamas vairuotojo ir keleivio saugos diržo aukštis	•
Viršutinis ir apatinis tvirtinimas vaiko kėdutei (gale)	•
Padangos remonto rinkinys	•
Imobilizatorius	•
Paagalbinė važiavimo juostos laikymosi sistema (LKA) su ženklavimo juostų ir kelio krašto aptikimu	•
Paagalbinė sistema susidūrimui iš priekio išvengti (FCA): automobiliai / pėstieji / dviratinkai	•
Padangų slėgio stebėjimo sistema	•
Aplinkinio vaizdo monitorius (SVM)	•
Paagalbinė laikymosi važiavimo juostoje sistema (LFA)	•
Tolimųjų šviesų valdymo pagalba (HBA)	•
Užraktas vaikams apsaugoti (automatinis) su saugaus išlipimo pagalbine sistema	•
Susidūrimo aklojoje zonoje prevencijos sistema (BCA); gale	•
Paagalbinė susidūrimo su pagrindiniu keliu važiuojančiu automobiliu važiuojant atbuline eiga prevencijos sistema (RCCA)	•
Susidūrimo statant automobilį priekiu / šonu / galu prevencijos sistema (PCA)	•
Aklosios zonos stebėjimo monitorius (BVM)	•
Nuotolinė išmanioji statymo pagalba sistema 2 (RSPA 2)	•

Interjero dizaino ir medžiagų variantai

Sportinės sėdynės, dirbtinė zomša (*Eco Alcantara*) + natūrali oda



Ekologiškų medžiagų strategija

* Dalys kuriose yra šios medžiagos



Dirbtinis popierius

* Dekoratyvinis durų apvadas



Tekstilė iš bioplastiko

* Lubų apdaila



Tekstilė iš perdirbto plastiko

* Priekinis skydas
* Grindys ir kilimėliai kojoms



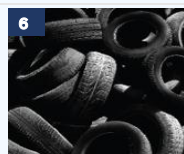
BIO TPO

* Pietaisų skydelio apdaila (modulinis)
* Durų apdaila

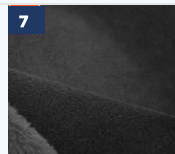


Biodažai

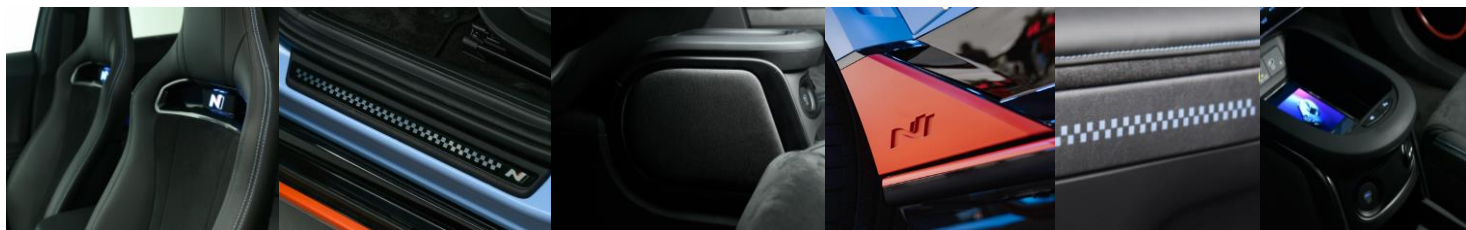
* Valdymo jungiklių skydas, garso signalo dangtelis, durų rankenos įdubimas, HUD dangtelis, konsolės dangtelis ir kt.



Dažų pigmentai iš perdirbtų padangų



Perdirbta dirbtinė zomša



Pasirenkami elementai ir paketai

Stiklinis stogas

1 190 €

Kėbulo spalvos

Nemokama spalva: „Soultronic Orange“ perlamutrinė, 0 €

Speciali spalva „Atlas White (SAW)“: 590 €

Metalizuoti dažai ir speciali spalva: 590 €

Matinė spalva: 990 €



A2B-Abys Black perlamutrinė



C5G-Cyber Gray metalizuota



NET-Ecotronic Gray matinė



PE2-Ecotronic Gray perlamutrinė



W3T-Gravity Gold matinė



XGE-Performance Blue matinė



SFB-Performance Blue



SAW-Atlas White



WAM-Atlas White matinė



SOP-Soultronic Orange Pearl (nemokama spalva)

Realiai faktinis nuvažiuojamas atstumas priklauso nuo vairavimo stiliaus, greičio, komforto ir (arba) antrinių prietaisų naudojimo, lauko temperatūros, keleivių skaičiaus ir (arba) papildomo krovinio bei vietovės reljefo. Kiekvienam automobiliui nurodomas orientacinės nuvažiuojamo atstumo ribos, kuriose vidutiniškai per metus turėtų važinėti 80 % mūsų klientų. Šį atstumą gali gerokai sutrumpinti važiavimas dideliu greičiu greitkeliais ir žiemą žemoje temperatūroje. Didžiausias įkrovimo greitis gali būti mažesnis už įkrovimo stotelės didžiausią įkrovimo greitį. Pavyzdžiui, jums nepavyks įkrauti automobilio 350 kW greičiu, nors įkrovimo stotelė tiekia 350 kW. Įkrovimo greitis taip pat priklauso nuo akumuliatoriaus būklės, jo temperatūros ir aplinkos oro temperatūros.

HYUNDAI pasilieka teisę iš anksto nepranešusi keisti kainą ir specifikacijas.
Bassadone Baltic OÜ, Jälgimäe tee 1, Tännassilma, Saku vald, 76406 Estonia | www.hyundai.lt